



NOTE

OBJET : Atelier gouvernance – 9 juillet 2021 à Petersbach	Nom : PNRVN/CB-GB Date : 30/08/21
PROJET : PROJET ALIMENTAIRE TERRITORIAL VOSGES DU NORD	
<p>LISTE DES PRESENTS :</p> <ul style="list-style-type: none"> ▪ BAUER Rafael / Communauté de communes Alsace Bossue ▪ CLERC Hélène / Bio en Grand Est ▪ GROSS Barbara / Association Consom'acteur Woust Loca' Drive ▪ JACOB BAUER Rita / PNRVN - Directrice ▪ LETT Elodie / SMAS ▪ MARAJO GUTHMULLER Nathalie / Elue CEA ▪ MATTER Cathy / A corps vegetal ▪ MULLER Stéphane / Président de la Communauté de communes de Saverne Plaine et Plateau ▪ NICOT Clémence / Communauté de communes Sauer Pechelbronn ▪ SCHIELLEIN Paul / Elu Chambre d'agriculture d'Alsace ▪ WEBER Frédérique / Communauté de communes Sauer Pechelbronn ▪ WEIDMANN Emma / CASC ▪ WEIL Serge / VP PNRVN ▪ BAYEUR Cécile / PNRVN – animatrice ▪ BEHOTEGUY Geneviève / PNRVN – animatrice ▪ BOI Anne-Flore / SMAS – animatrice ▪ FOURILE Céline / PETR SPP – animatrice ▪ ROPP Audrey / PETR SPP – animatrice <p>LISTE DES EXCUSES :</p> <ul style="list-style-type: none"> ▪ DROSS Laurent / Communauté de communes Pays de Bitche ▪ SEIBERT Philippe / Elu Chambre d'Agriculture de Moselle ▪ JANUS Hélène / CEA ▪ GROSS Laurence / Citoyenne ▪ FORGET Aude / Chambre d'agriculture d'Alsace ▪ ERTZINGER Jean-Jacques / Elu Terre de Liens 	

La gouvernance mise en place pendant la phase d'élaboration du PAT doit évoluer pour passer d'une gouvernance descendante portée par les structures à l'initiative de la démarche vers une gouvernance inclusive constituée des partenaires du territoire partageant une stratégie de transition agricole et alimentaire, et de développement durable.

A noter l'absence de représentant de l'agroalimentaire. Après une présentation des enjeux de la gouvernance et de trois exemples de gouvernance ailleurs en France (PNR Luberon, Le Grand Clermont – PNR Livradois Forez, Vendée cœur océan) (Annexe 1), le groupe a travaillé, sous le format brainstorming, à l'ébauche du schéma pour le PAT Vosges du Nord. Il en ressort le résultat suivant :

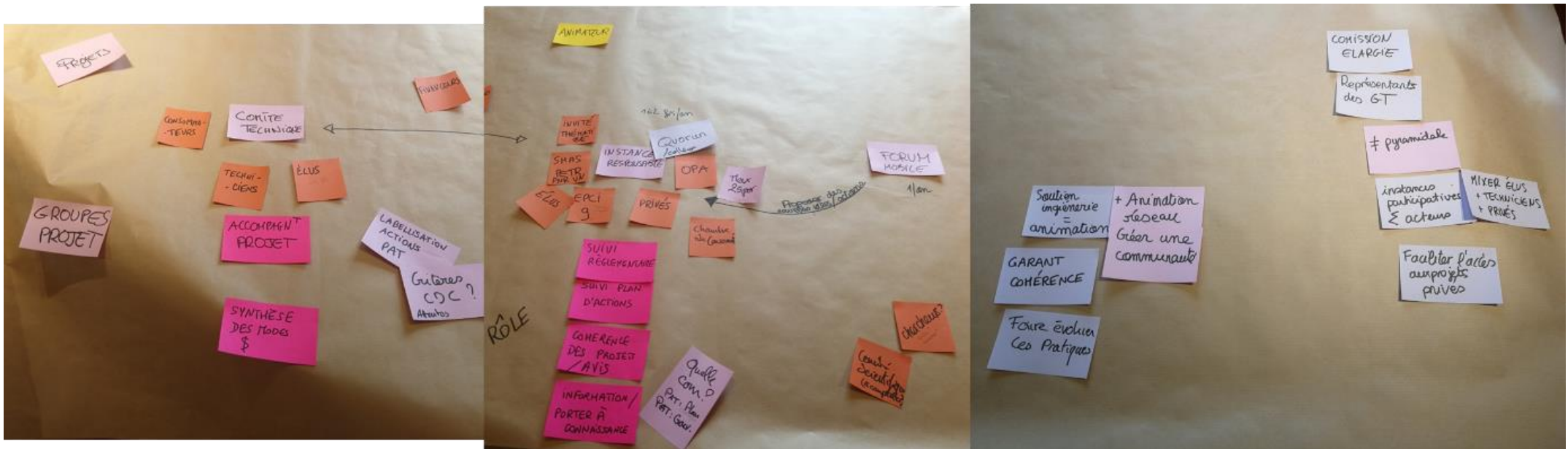


Figure 1 : Schéma de la gouvernance opérationnelle du PAT des Vosges du Nord co construit par les participants

A l'image de cette réflexion collective, on observe quatre instances qui se dessinent :

- « Instance responsable » : organe stratégique et décisionnel composé de différents collèges (élus, OPA, privés, techniques, institutionnels, etc.) et d'invités thématiques selon les ordres du jour. Elle se réunit 1 à 2 fois par an. Les missions de cette instance sont les suivantes :
 - Suivi du plan d'actions
 - Suivi règlementaire
 - Emet un avis sur les projets /actions
 - Assure la cohérence des actions sur le territoire
 - Assure le partage des informations et le porter à connaissance sur le territoire
- « Comité technique » : organe technique composé des techniciens des structures, des citoyens motivés et des élus. La fréquence des rencontres est à déterminer mais repose également sur le besoin technique dans la mise en œuvre des actions portée par les « Groupes projets ». Son rôle est de :
 - D'accompagner les projets
 - Emettre des avis techniques
 - Synthétiser et rechercher les modes de financement possibles
- « Groupe projet » : organe concrète de prise en main d'une action en vue de sa réalisation. Il est composé des porteurs de l'action et tout autre partie prenante.
- « Forum mobile » qui se déroulerait 1 fois par an, en veillant sur le long terme à une répartition sur le territoire. L'objectif de ce forum est de présenter l'avancée du plan d'actions ainsi que les projets à venir. C'est également l'instance privilégiée pour la participation citoyenne afin qu'ils puissent intégrer pleinement la démarche et faire remonter les retours terrains (retours d'expériences, les attentes du territoire et propositions de nouvelles actions)



UN PROJET ALIMENTAIRE TERRITORIAL DANS LES VOSGES DU NORD ET SES PAYS

**Atelier gouvernance
Vendredi 09 juillet 2021 - PETERSBACH**

Avec le soutien de :



Un PAT, késako ? | 1
Une feuille de route pour la transition agricole et alimentaire

La démarche | 2
Basée sur le dialogue territorial

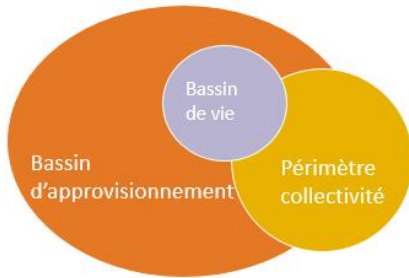
La gouvernance | 3

Le PAT, késako ? | 1
Une feuille de route pour la transition
agricole et alimentaire

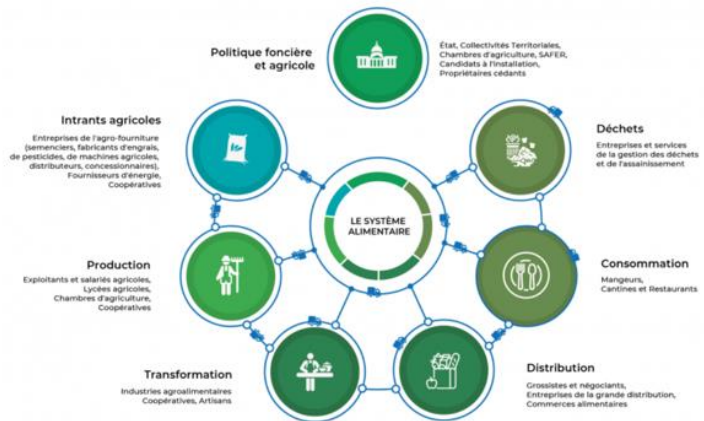
DE QUOI PARLE - T - ON ?

⇒ L'alimentation c'est :

Multidimensionnelle



Multithématique



DE QUOI PARLE - T - ON ?

⇒ Le PAT c'est :

Un projet pour **relocaliser l'alimentation** organisé par une **gouvernance inclusive** constituée des partenaires du territoire **partageant une stratégie** de transition agricole et alimentaire, et de développement durable.

Un **cadre de concertation et de réflexion** pour la reterritorialisation des activités qui touchent de près ou de loin à l'alimentation

Un **outil pour coordonner et structurer les initiatives locales** en matière d'alimentation et contribuer au développement d'une alimentation locale, durable, de qualité et accessible à tous

> **cohérence des projets et coordination**



Une feuille de route pour la transition agricole et alimentaire

DE QUOI PARLE - T - ON ?



Une feuille de route pour la transition agricole et alimentaire

DE QUOI PARLE - T - ON ?

⇒ La gouvernance du PAT c'est :

Un processus évolutif de coordination entre une diversité d'acteurs (publics et privés, de niveau d'intervention différents) aux ressources asymétriques, ancré sur un territoire et centré sur l'enjeu alimentaire entendu de façon multidimensionnelle.

« Processus dynamique de coordination (hiérarchie, conflit, concertation) entre des acteurs publics et privés aux identités multiples et aux ressources (au sens très large : pouvoirs, relations, savoirs, statuts, capitaux financiers) asymétriques autour des enjeux territorialisés

- visant la construction collective d'objectifs et d'actions en
- mettant en œuvre des dispositifs (agencement des procédures, des mesures, des connaissances, des savoir-faire et informations diversifiées) multiples qui reposent sur des apprentissages collectifs et participent des reconfigurations/innovations institutionnelles et organisationnelles au sein des territoires » (Rey-Valette et al., 2010).

La démarche

Basée sur le dialogue territorial

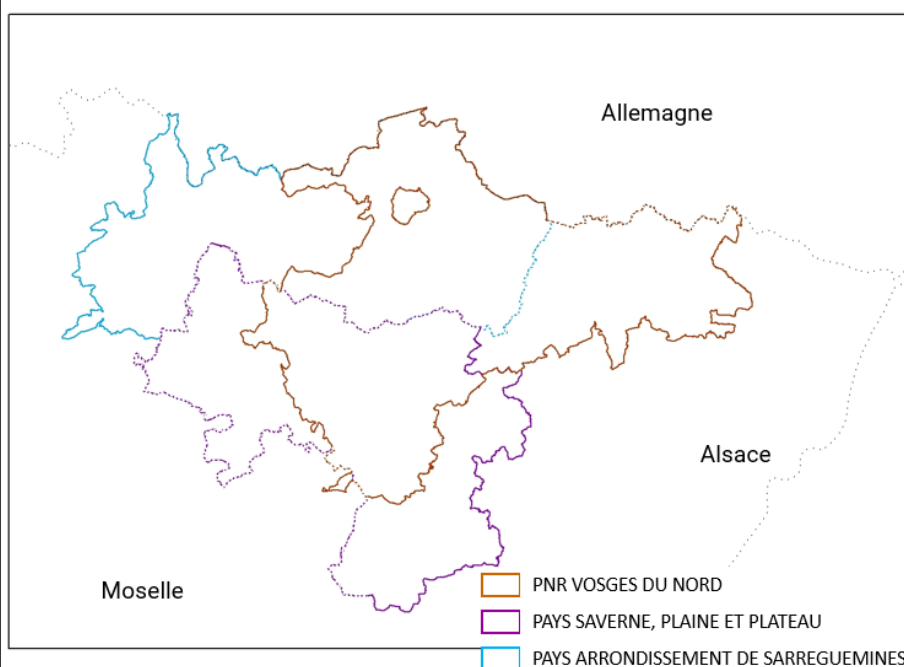
2

La démarche







Basée sur le dialogue territorial

2

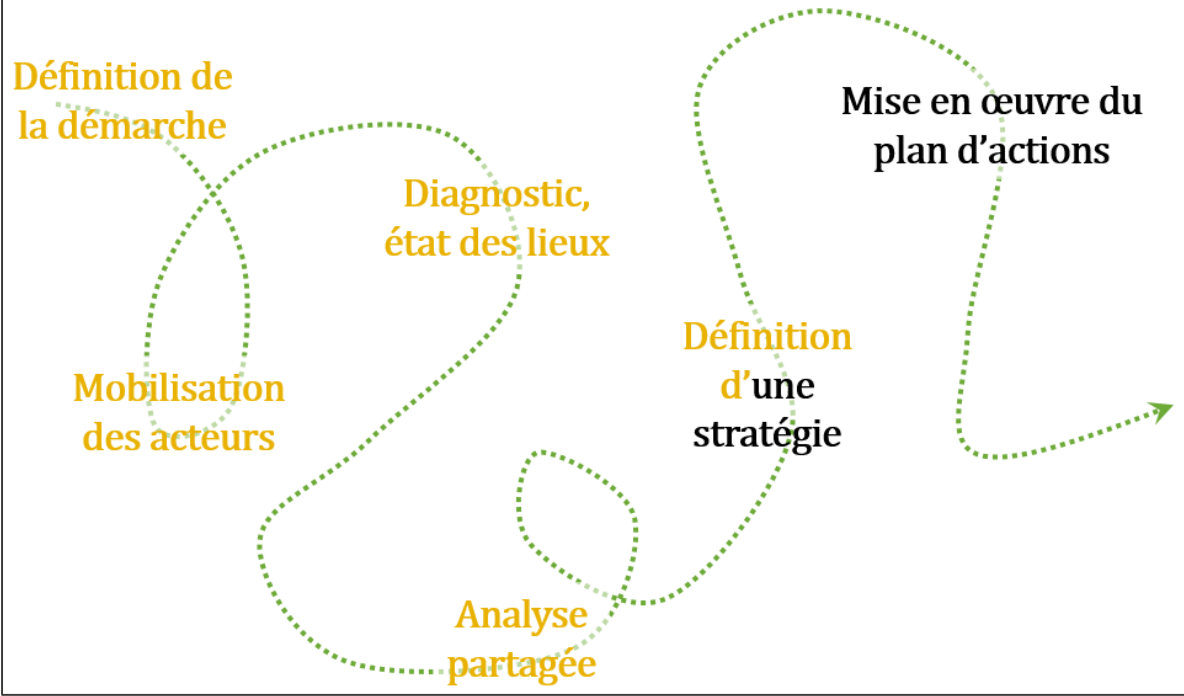
LE TERRITOIRE DE PROJET



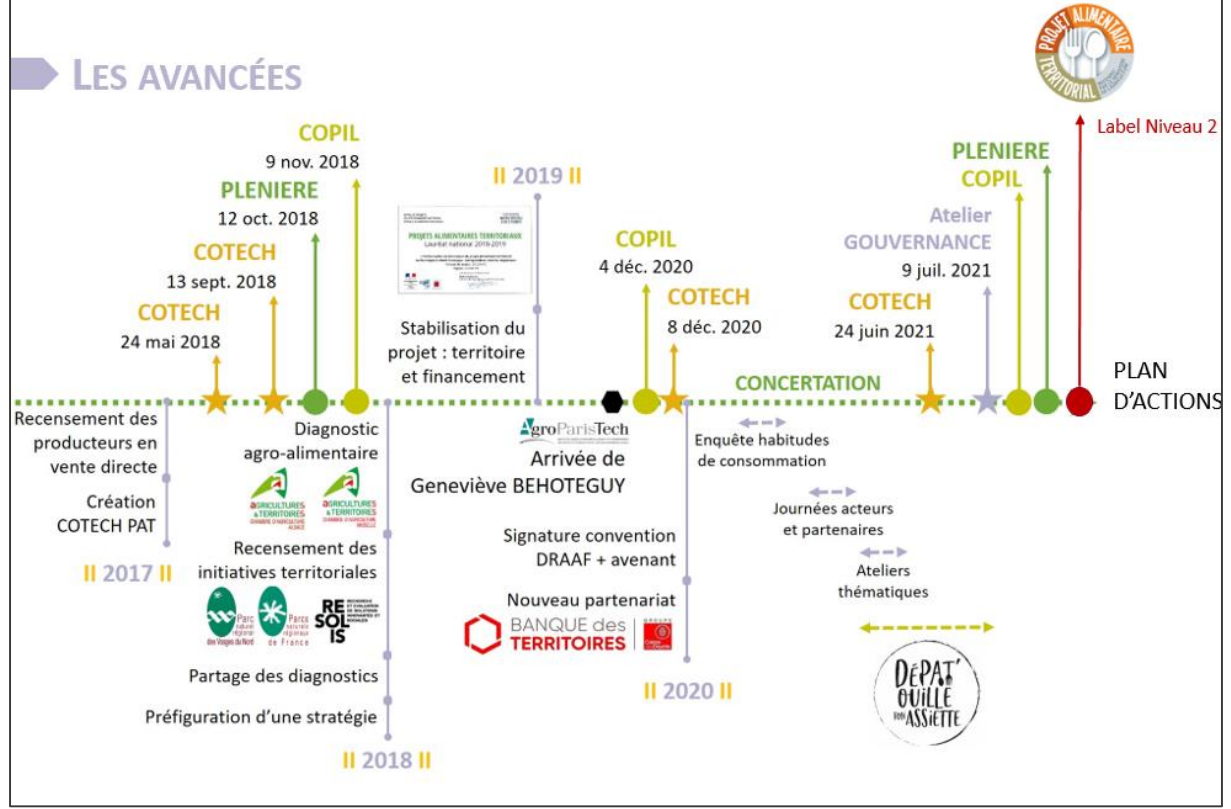
LES CHIFFRES CLES

	264 communes
	9 EPCI
	2558,51 km ²
	262 016 habitants
	102,4 habitants/km ²
	97 hab/km ²

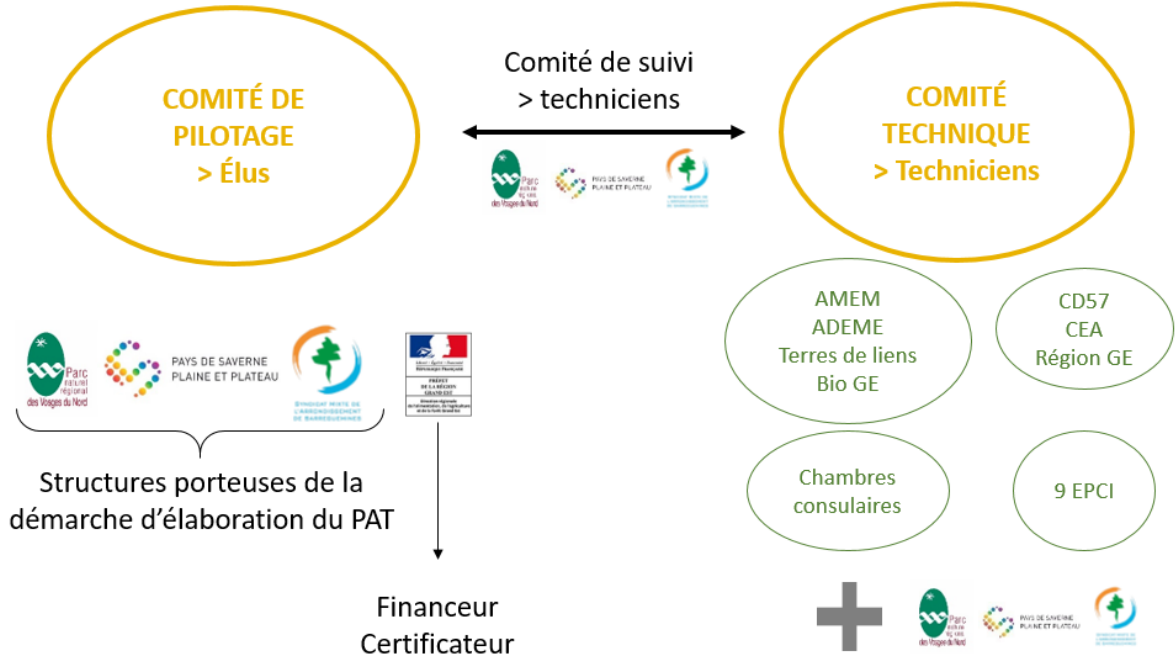
LA DÉMARCHE GLOBALE



LES AVANCÉES



➤ GOUVERNANCE LE PAT DES VOSGES DU NORD :



➤ LES AVANCÉES



3 enjeux :

1

Accompagner les agriculteurs vers une agriculture résiliente, rémunératrice, et pourvoyeuse d'emplois

2

Fédérer l'ensemble des acteurs de l'alimentation du territoire

3

Développer une culture de l'alimentation saine, locale et responsable

LES AVANCÉES

ENJEUX	OBJECTIFS
1. ACCOMPAGNER LES AGRICULTEURS VERS UNE AGRICULTURE RÉSILIENTE, RÉMUNÉRATRICE ET POURVOYEUSE D'EMPLOIS	1.1 Favoriser la transmission, l'installation et l'accès au foncier pour les nouveaux agriculteurs
	1.2 Développer des productions favorables à une meilleure couverture des besoins actuels et futurs du territoire
	1.3 Accompagner une transition vers des pratiques agricoles plus vertueuses
2. FÉDÉRER L'ENSEMBLE DES ACTEURS DE L'ALIMENTATION DU TERRITOIRE	2.1 Renforcer les liens du producteur au consommateur
	2.2 Accompagner l'émergence d'outils collectifs de gestion, transformation et commercialisation
	2.3 Faciliter la valorisation des productions des habitants
	2.4 Valoriser les ressources alimentaires de la forêt
3. DÉVELOPPER UNE CULTURE DE L'ALIMENTATION SAINTE, LOCALE ET RESPONSABLE	3.1 Sensibiliser à la transition agricole et alimentaire du territoire (déclinaison par public)
	3.2 Réapprendre à cuisiner les produits locaux et de saison
	3.4 Réduire le gaspillage alimentaire et les déchets sur toute la chaîne alimentaire
	3.5 Promouvoir le lien alimentation/santé

LES AVANCÉES

ENJEUX	OBJECTIFS	ACTIONS RESENCÉES LORS DES JAP
1. Accompagner les agriculteurs vers une agriculture résiliente, rémunératrice et pourvoyeuse d'emplois	1.1 Favoriser la transmission, l'installation et l'accès au foncier pour les nouveaux agriculteurs	# Accompagner les collectivités pour qu'elles soient actrices de l'installation agricole (mise à disposition de terres en propriété comcom ou commune)
	1.2 Développer des productions favorables à une meilleure couverture des besoins actuels et futurs du territoire	# Développer une filière légumineuse (consommation humaine) # Développer une filière pain aux variétés anciennes, et au levain # Développer le maraichage # Développer des voies de valorisation des fruits des vergers traditionnels
	1.3 Accompagner une transition vers des pratiques agricoles plus vertueuses	# Accompagner le développement de l'agroforesterie, de l'agriculture de conservation des sols, de l'agroécologie,...
2. Fédérer l'ensemble des acteurs de l'alimentation du territoire	2.1 Renforcer les liens du producteur au consommateur	# Au travers du développement des AMAP, des circuits courts, de la vente directe
	2.2 Accompagner l'émergence d'outils collectifs de gestion, transformation et commercialisation	# Mise en place de commandes groupées de certains types de charges # Mettre en place une plateforme de commercialisation # Développer des ateliers de transformation collectifs (viande, fruits & légumes)
	2.3 Faciliter la valorisation des productions des habitants	# Valoriser les fruits des vergers traditionnels (ex : arbokal) # Développer des jardins partagés, outils/équipements partagés, commande groupée, CUMA, ateliers associatifs
	2.4 Valoriser les ressources alimentaires de la forêt	# S'intéresser à l'ensemble des ressources : gibier, baies, champignon, herbes sauvages, châtaigne, sève de bouleau > communiquer sur les bonnes pratiques/savoirs et savoir-faire
3. Développer une culture de l'alimentation saine, locale et responsable	3.1 Sensibiliser à la transition agricole et alimentaire du territoire (déclinaison par public)	# Communiquer et porter à connaissance : forum citoyen, influenceurs, base web, outils de médiation (recensement préalable), jardins partagés... sur les réalités agricoles, sur le juste prix... # Construire un outil de sensibilisation pour les élus sur l'alimentation # Défi famille à alimentation positive
	3.2 Réapprendre à cuisiner les produits locaux et de saison	# ateliers de cuisine, livres de recettes, avec un zoom gibier # influenceurs / blogueurs culinaires # outil/formation = professionnels des métiers de la bouche particulièrement en RHD
	3.4 Réduire le gaspillage alimentaire et les déchets sur toute la chaîne alimentaire	# atelier de cuisine : un repas avec les restes # épicerie solidaire / banque alimentaire # influenceurs / blogueurs culinaires
	3.5 Promouvoir le lien alimentation/santé	# Action CLS
		# CAAPS (rectorat de strasbourg)

La gouvernance | 3

La gouvernance | 3 Pour faire vivre la démarche PAT

▶ LA GOUVERNANCE POUR LA DYNAMIQUE DU PAT:

☐ Gouvernance :

- Point clé des PAT → fortement étudié pour la labellisation de niveau 2
- Doit mobiliser l'ensemble des acteurs de la chaîne alimentaire

☐ Durée de vie de la labellisation : 5 ans

☐ Les points clés à retenir :

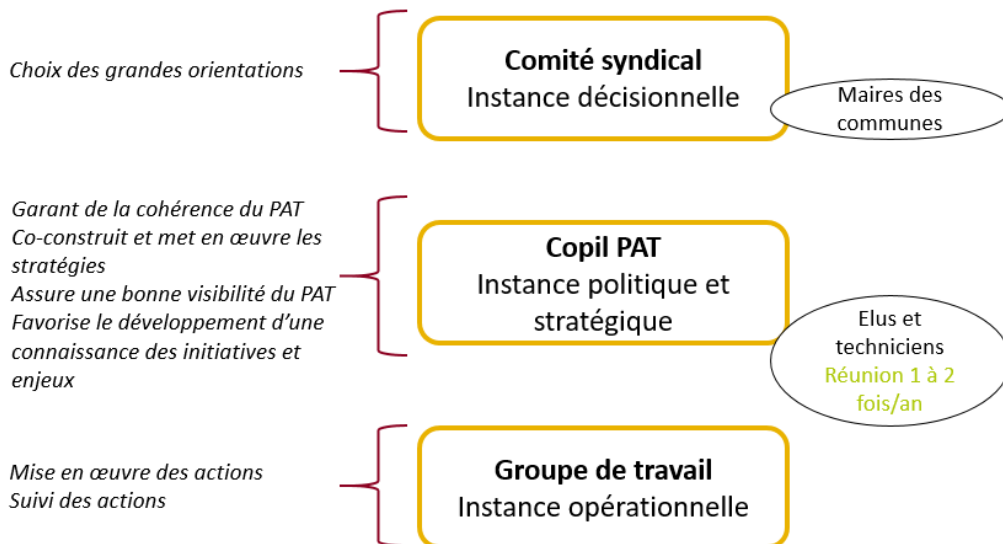
- Mobiliser l'intelligence collective
- Associer l'ensemble des parties prenantes
- Ne pas créer « une usine à gaz »

Rôle centralisateur et garant de la cohérence des projets sur le territoire PAT :

- Décision
- Concertation
- Consultation
- Suivi de projets
- Information

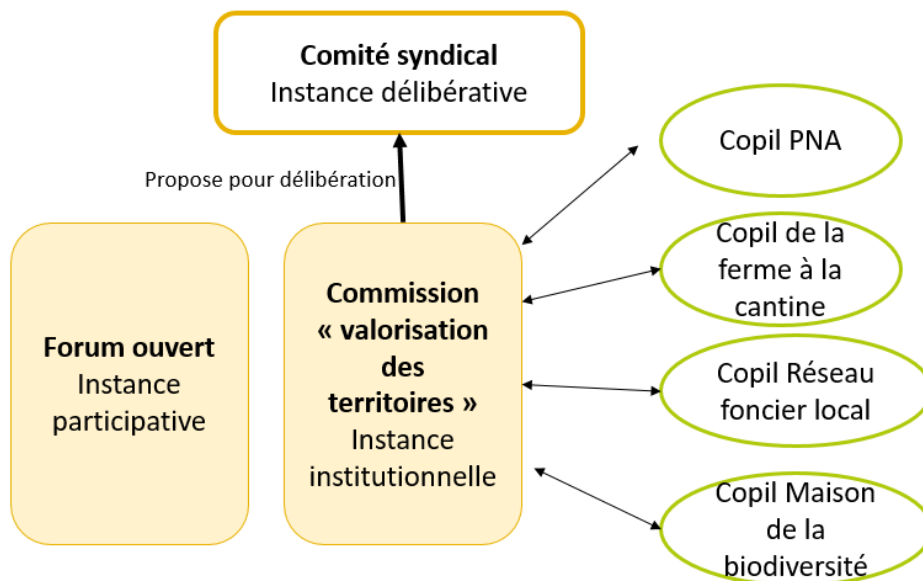
LA GOUVERNANCE POUR LA DYNAMIQUE D'UN PAT :

La gouvernance du PAT Vendée Cœur Océan



LA GOUVERNANCE POUR LA DYNAMIQUE D'UN PAT :

La gouvernance du PAT du PNR du Luberon



La gouvernance pour la **construction** du PAT du Grand Clermont et du PNR Livradois-Forez



Financeurs
Monde de la recherche
Technicien et élus Chambre
d'agriculture
Technicien et élus du PNR VN et
GC



Techniciens PNR VN, GC et Chambre
d'agriculture

La gouvernance pour la **dynamique** du PAT du Grand Clermont et du PNR Livradois-Forez



Financeurs
Monde de la recherche
Chambre d'agriculture
Technicien et élus du PNR VN et GC
Animateur de chaque groupe
projet



Techniciens PNR VN, GC et
Chambre d'agriculture



1 par enjeu
stratégique

1 Animateur par groupe projet



A vous de jouer ?
Construisons la gouvernance du PAT des
Vosges du Nord

