

Vie de quartier

0% phyto Lieux de convivialité

Gestion différenciée

Architecture Infiltration
espace public jardiné

*Des espaces publics
à l'image du
territoire*

PROSPECTIVE - PAYSAGE

FICHE D

Paysage habité
Espace public

Aménager des
lieux de centralité
de qualité

*Amélioration de la qualité du cadre de vie
Gestion des espaces verts
Usage de matériaux locaux*

cadre de vie
ravalement de façade

Grès matériaux locaux

FICHE THEMATIQUE

dit Mutuel

Grand Est
ALSACE CHAMPAGNE-ARDENNE LORRAINE



Liberté • Égalité • Fraternité
RÉPUBLIQUE FRANÇAISE

Direction régionale
de l'Environnement,
de l'Aménagement
et du Logement

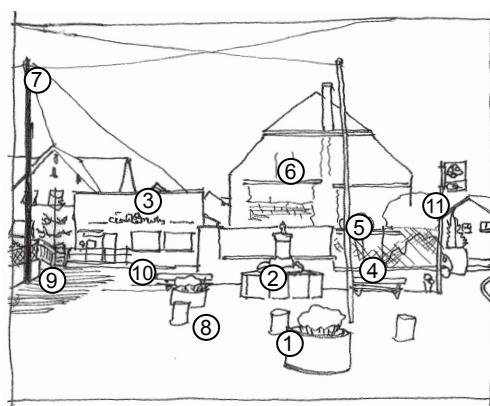
GRAND EST

Identifier

Quels éléments composent ce paysage ?

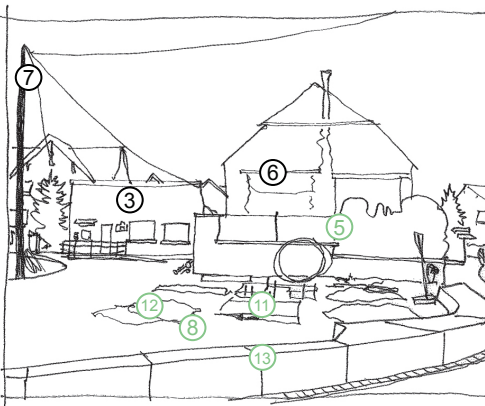
Observons les éléments qui apparaissent, disparaissent, restent ou changent et modifient la perception de ce paysage...

2012



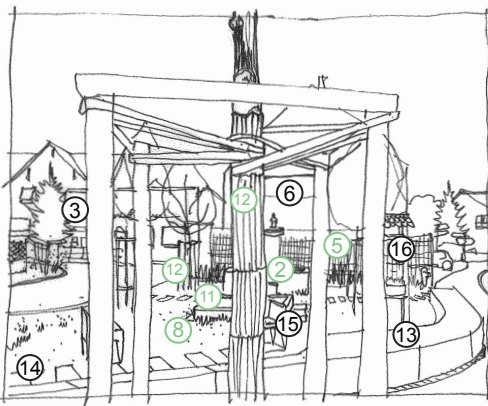
- ① Jardinière
- ② Fontaine et statue
- ③ Etablissement bancaire - Crédit Mutuel
- ④ Banc
- ⑤ Limite privé / public hétéroclite : muret, toile synthétique verte, haie, grillage métallique...
- ⑥ Façade bâtie hétéroclite (brique, pierre...)
- ⑦ Eclairage public et réseaux aériens provisoires
- ⑧ Revêtement de sol imperméable : enrobé
- ⑨ Marquage au sol : passage piéton protégé
- ⑩ Marquage au sol : place de stationnement
- ⑪ Enseigne en drapeau

2015



- ① Jardinière / suppression
- ② Fontaine et statue / suppression
- ③ Etablissement bancaire - Crédit Mutuel
- ④ Banc / suppression
- ⑤ Limite privée / public hétéroclite : muret, toile synthétique verte, grillage métallique, la haie s'est développée
- ⑥ Façade bâtie hétéroclite (brique, pierre...)
- ⑦ Eclairage public et réseaux aériens provisoires
- ⑧ Travaux de réaménagement de la place : structure de chaussée en place
- ⑨ Marquage au sol : passage piéton protégé / disparition
- ⑩ Marquage au sol : place de stationnement / disparition
- ⑪ Fondation béton et réservation pour réseaux
- ⑫ Fosse de plantation d'arbre
- ⑬ Bordure-bloc en grès rose

2016

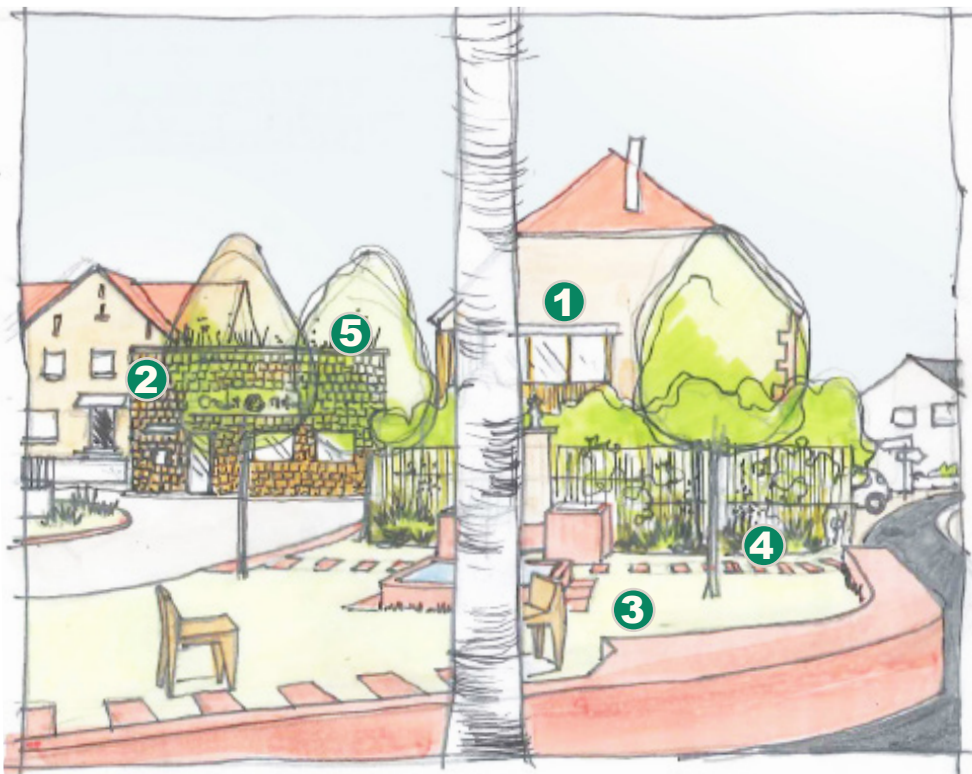


- ① Jardinière / suppression
- ② Retour de la statue et d'une fontaine revisitée en grès rose
- ③ Etablissement bancaire - Crédit Mutuel
- ④ Banc / suppression
- ⑤ Limite privée / public tentative d'unification de la limite par un système de grillage continu et de plantes grimpantes
- ⑥ Façade bâtie hétéroclite (brique, pierre...)
- ⑦ Eclairage public et réseaux aériens provisoires
- ⑧ Travaux de réaménagement de la place terminés. Place qui fait la part belle aux surfaces d'espaces verts perméables
- ⑨ Marquage au sol : passage piéton protégé / disparition
- ⑩ Marquage au sol : place de stationnement / disparition
- ⑪ Fontaine en grès
- ⑫ Nouvelle plantation : arbre tige + tuteur
- ⑬ Bordure-bloc en grès rose
- ⑭ Pas japonais en grès rose dans le gazon
- ⑮ Mobilier urbain : banc, chaises...
- ⑯ Panneau info en bois

Se projeter

Quel paysage pour demain ?

Au regard de la charte de territoire du Parc, quels paysages voulons-nous léguer ?



Un urbanisme qui se tourne vers la place ?

Urbanisme

L'espace réaménagé invite à se réapproprier les lieux.

Les centres des villages gagnent en qualité du cadre de vie grâce à la création d'espaces de centralité conviviaux permettant l'échange et le partage.

Une "belle" place peut créer un déclic pour la réhabilitation d'un patrimoine bâti ou la construction neuve en centre village.

Nature en village

Gestion des espaces verts

Proposer des aménagements durables :

- 1 Réduire au maximum l'imperméabilisation des sols qui cause la saturation des réseaux et l'augmentation des débits liés au ruissellement.
- 2 Plantations de végétaux rustiques, adaptés au climat :
 - vivaces plutôt qu'annuels,
 - locaux plutôt qu'exotiques.
- 3 Pensez, quand c'est possible, à la végétalisation des toitures qui offre de belles performances thermiques.

Stratégie d'aménagement

Prendre sans cesse du recul face à l'aspect des espaces publics pour améliorer le cadre de vie

L'aménagement récent offre une vraie réponse qualitative qui ancre la place, le contexte territorial et ses valeurs : fonctionnalité redéfinie, usages de matériaux locaux, espace de convivialité, stratégie végétale adaptée...

A travers le conseil aux particuliers et aux collectivités, ne pouvons-nous pas aller encore plus loin ?

Soigner les façades

Architecture - Filière économique locale

Accompagner les "projets couleurs" des ravalements de façades dans les collectivités partenaires pour conforter la qualité du cadre de vie.

- 1 Choisir des teintes adaptées à l'unité de couleur du secteur paysager à partir de la charte couleur. Privilégier les enduits traditionnels faits à partir de chaux et de sable local.
 - 2 Utiliser pour les bardages des bois issus de filières locales exploitant des ressources locales. Ici, l'établissement bancaire trouve une nouvelle façade "made in Vosges du Nord" en bardeau de châtaignier.
- ## Mobilier urbain
- ### Design - Ressource bois
- Pensez aux concepteurs et fabricants locaux pour mobiliser le bois local dans les aménagements d'espaces publics et mobilier d'accueil du public.

Boîte à outils

Comment s'y prendre ?

Références en images et liens pour permettre de se projeter et agir davantage pour la qualité du cadre de vie



Enduit traditionnel à la chaux naturelle



Tavaillons (ou bardeau) de châtaignier ou de chêne



Bardages en bois : pin sylvestre, chêne, châtaignier



Soigner les façades

Architecture - Filière économique locale

L'aspect des façades des bâtiments de nos villages donne le ton ! Les matériaux employés pour la finition des façades, pendant longtemps liés à la disponibilité des ressources locales (bois, grès, sable, chaux, pigments naturels...) sont des "marqueurs" du territoire, cela veut dire que c'est par leur biais que l'on identifie que l'on se trouve dans les Vosges du Nord. L'usage de matériaux locaux dans les constructions contemporaines ou les réhabilitations et transformations d'usage de bâti ancien est préconisé. Faire le choix de matériaux et savoir-faire locaux dans la construction est un acte logique et engagé, bénéfique pour l'économie locale et un plus pour une architecture innovante qui puise dans les racines des lieux.

- ▶ Pour bénéficier d'une liste de professionnels locaux et compétents rendez vous sur le site : <http://www.eco-recover.parc-vosges-nord.fr>
- ▶ Pour les projets d'éco-rénovation et les conseils couleur pour les ravalements de façades, deux architectes conseil du PNR sont à l'écoute.

Nature en village

Gestion des espaces verts

Des manières durables de gérer les espaces publics sont souhaitables et sont même imposées par la loi relative à la transition énergétique pour une croissance verte depuis le premier janvier 2017. Cette loi interdit notamment aux personnes publiques l'usage de produits phytosanitaires pour l'entretien des espaces publics.

Les alternatives existent, mais pas de changements possibles sans prise de conscience de la part des élus, agents techniques et des habitants. Les communes peuvent obtenir des labels qui valorisent leurs engagements (commune nature, etc...).

Liens utiles pour les collectivités :

- Agence de l'Eau Rhin Meuse: www.eau-rhin-meuse.fr
- Les Fredon: www.fredon-alsace.fr
- Les conseils régionaux et départementaux

Le jardin : un petit bout de territoire !

Le concours «jardiner pour la biodiversité» pour les habitants passionnés de jardinage et de nature. Comment accueillir et augmenter la biodiversité dans son jardin ? Des conseils, des animations, un concours...

- ▶ www.jardinierpourlabiodiversite.overblog.com



Mobilier urbain : pensez au bois local !

Châtaignier, chêne, pin sylvestre sont des bois locaux adaptés à la fabrication de mobiliers urbains pour l'accueil du public. Jouez un rôle dans le développement de la filière !

Contactez-nous !

Syndicat de Coopération pour le Parc naturel régional des Vosges du Nord
Maison du Parc / 21 rue du Château
67290 La Petite Pierre
03 88 01 49 59
contact@parc-vosges-nord.fr