



unesco

Grenzüberschreitendes Biosphärenreservat Pfälzerwald-Nordvogesen

GRENZÜBERSCHREITENDES BIOSPHÄRENRESERVAT RÉSERVE DE BIOSPHÈRE TRANSFRONTIÈRE PFÄLZERWALD - VOSGES DU NORD

A

GÉOGRAPHIE / GEOGRAFISCHE MARKIERUNGEN

- Frontière France / Allemagne
Grenze Deutschland / Frankreich
Limite départementale / Departementsgrenze
Limite du Parc naturel régional des Vosges du Nord / Grenze des regionalen Naturparks Nordvogesen
Limite de La Réserve de Biosphère du Pfälzerwald / Grenze des Biosphärenreservats Pfälzerwald
Sommet, col / Gipfel, Pass
Rivière / Fluss
Étang / Weiher

B

ACCÈS - TRANSPORTS ANFAHRT - ÖFFENTLICHE VERKEHRSMITTEL

- Autoroute / Autobahn
Route principale / Hauptstraße
Ligne de train et bus TER / Zuglinie Regionalverkehr
Ligne Grande Vitesse (TGV) / Zuglinie Fernverkehr
Bus - Gare routière / Busbahnhof
Gare SNCF / Bahnhof Regionalverkehr
Gare TGV / Bahnhof Fernverkehr

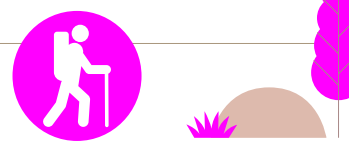
C

TOURISME / TOURISMUS

- Château / Burg
Cité thermique / Thermalbad
Route des vins en Allemagne / Deutsche Weinstraße
Fenêtre de paysage sur le GR 53
Landschaftsfenster GR 53
Office de Tourisme / Tourist-Info
Ouvrage de la ligne Maginot / Bauen der Maginot-Linie
Port de plaisance / Freizeithafen
Site, musée, patrimoine / Sehenswürdigkeit und Museum
Lieu à voir / Sehenswerte Orte
Lieu d'observation des étoiles / Sternen-Ort
Ùte: abri pour randonneurs sur GR 53 / Ùte: Schutzhütten für Wander\*innen am GR 53

ACTIVITÉS DE PLEINE NATURE OUTDOOR-AKTIVITÄTEN

- Circuit GR 53 / Fernwanderweg GR 53
Variante GR 531
Variante GR 532
Pfälzer Waldpfad
Pfälzer Weinsteg
Traversée du Massif des Vosges en VTT (TMV) / Mountainbike-Vogesenradweg (TMV)
Plan d'eau / Weiher
Rocher / Felsen



Ein Paradies für Wander\*innen!

2 600 km ausgezeichnete Wanderwege in den Nordvogesen, über 7 000 km im Pfälzerwald - hier werden Wandervorschläge im Pfälzerwald laden zum Rasten und Einkehren ein.

www.tourenplaner-rheinland-pfalz.de

www.pfalz.de/pfalz-erleben/wandern



Un paradys pour les randonneurs!

2 600 km de sentiers de randonnée balisés dans les Vosges du nord, plus de 7 000 km dans le Pfälzerwald. Dans le Pfälzerwald, plus de 100 refuges gérés invitent à faire une pause et à s'arrêter.

www.randovogesenundnord.fr

DEUTSCHLAND

RHEINLAND-PFALZ

LORRAINE

FRANCE

- Les bons réflexes dans la nature!
Respectons tous les usagers de la nature
Restons sur les itinéraires balisés.
Respectons le silence de la nature.
Privilegions les activités en journée.
Gardons nos animaux de compagnie en laisse.

- Richtiges Verhalten in der Natur
Achten Sie auf ein respektvolles Miteinander mit anderen Erholungssuchenden
Bleiben Sie auf den markierten Wegen
Verhalten Sie sich leise und genießen Sie die Stille der Natur
Seien Sie besser zusammen in der Natur unterwegs
Führen Sie Hunde an der Leine

Camping/Trekkingplätze
Für Liebhaber\*innen der naturnahen Übernachtung gibt es hier Infos:
www.pfalz.de/de/pfalz-behnen/wohnmobilstellplatz-camping-walkingplatz

Camping/Bivouac
Pour les amateurs de nuitées proches de la nature, des informations sont disponibles ici:
www.massif-des-vosges.fr/ou-dormir/hotelier-plein-air/

Klettern & Outdoorsport
Outdoorsportbegeisterte können sich in unserem Biosphärenreservat vielseitig vergnügen. Infos zum Klettern, Gletschermiliegen, Reiten, Schwimmen:
www.pfalz.de/de/outdoorsport

Escalade
Les passionnés de plein air peuvent s'adonner à de nombreuses activités dans notre réserve de biosphère. Informations pour les grimpeurs:
www.randovogesenundnord.fr/rubrique/sites/escalade

Unterkünfte
Info zu Hotels, Pensionen, Ferienwohnungen und -häuser in der Pfalz und im Biosphärenreservat Pfälzerwald gibt es hier:
www.pfalz.de/unterkoente

Hébergements
Hôtels, pensions, appartements et maisons de vacances dans le Parc naturel régional des Vosges du Nord sont disponibles ici.
Certains établissements partenaires et établissements labellisés Valeurs Parc proposent également des nuitées dans la proximité de la réserve de biosphère transfrontière.
www.randovogesenundnord.fr/rubrique/consommer-parc

Mit Rad und Mountainbike unterwegs
Viele Rad- und Mountainbike-Wege für jeden Geschmack und verschiedene Schwierigkeitsgrade. Infos zu Verleih, E-Bike-Ladestationen:
www.pfalz.de/pfalz-erleben/radfahren

De nombreux itinéraires cyclotouristiques et VTT pour tous les goûts et tous les niveaux:
www.randovogesenundnord.fr/rubrique/vtt-et-cyclotourisme

SITES EMBLÉMATIQUES / BESONDERE SEHENSWÜRDIGKEITEN

Table with 2 columns: Name of site, Reference number. Includes Châteaux / Burgen, Abbatiale, etc.

Sites et musées / Schenswürdigkeiten und Museen

Table with 2 columns: Name of site, Reference number. Includes Cleebourg, Schloss, etc.

Sites et musées / Schenswürdigkeiten und Museen

Table with 2 columns: Name of site, Reference number. Includes Maison d'Ollwiller, etc.

Sites naturels / Sehenswerte Naturstätten

Table with 2 columns: Name of site, Reference number. Includes Altschlossfenster, etc.

Sites naturels / Sehenswerte Naturstätten

Table with 2 columns: Name of site, Reference number. Includes Altschlossfenster, etc.